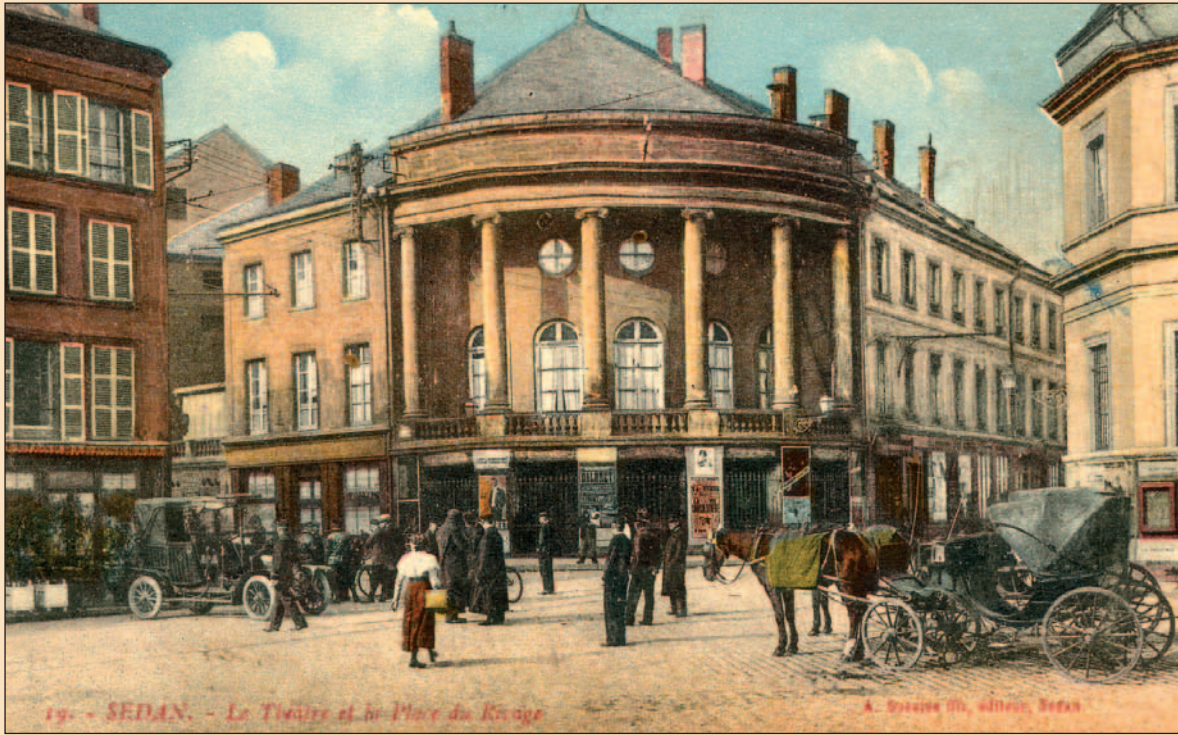


LA VIE MUSICALE A SEDAN



La chanson corporative : comme dans toutes les villes de France, SEDAN a eu des confréries, avec leur Saint Patron, leur bannière, leur procession annuelle et leurs chansons. Mais beaucoup de traditions se sont perdues. Un seul corps de métier a eu assez de puissance pour nous transmettre ses traditions, c'est celui de la draperie. Une confrérie de **Saint-Blaise** avait déjà existé en 1724, puis une société appelée "**l'union**" était réapparue en 1850. Bien que d'origine religieuse, puisque Saint-Blaise, fêté le 4 février, est le patron des tisseurs, la société est laïque. Il doit y avoir bal au Théâtre. La première "Saint Blaise" fut composée par un ouvrier nommé Gilbert, membre de l'Orphéon.

En ce qui concerne les associations, un ensemble de musique de chambre, une société philharmonique, une chorale mixte évoquent la musique savante ou bourgeoise alors que les fanfares et harmonies sont des ensembles populaires, même si des "bourgeois" en font partie, comme dans l'Harmonie sedanaise à ses débuts.

L'opinion publique range parmi les musiciens dits bourgeois, ceux qui jouent d'un instrument à cordes ou des bois. Tous les autres, ceux qui jouent du tuba, du clairon, du tambour ou de la grosse caisse, tous ceux qui défilent dans les rangs d'une harmonie municipale, même s'ils jouent de la flûte traversière, de la clarinette ou du saxophone, tous ceux-là sont considérés comme musiciens populaires.

Les bals qui se déroulent dans le grand salon de l'Hôtel de ville, dans les salons du château-bas, de la Chambre de commerce ou de la Sous-préfecture sont des bals mondains. Ceux qui ont lieu à la Halle, dans les arrières salles des cabarets ou sur la place publique sont des bals populaires.

La musique militaire est un art très populaire, puisque jouée par des soldats issus du peuple pour des soldats ou des publics issus du peuple. Mais lorsqu'une musique militaire a atteint un niveau technique suffisamment élevé pour jouer des transcriptions d'œuvres de musique savante, elle s'embourgeoise.

PLANCHE XXVIII a *La Saint-Blaise* Jules Souvasson 206 1924

(4) Beaucoup de Sedanais chantent: "C'est la Saint-Blaise, J'en suis bien aise".

Chant des ouvriers tisseurs "La Saint-Blaise"



La création musicale interpellée par les tragiques événements de 1870

SOCIÉTÉ PHILHARMONIQUE DE SEDAN
Directeur : M. Léon BOUVIER : 1. 1. 1.

Paul BAZELAIRE
PRÉSIDENT D'HONNEUR DE LA SOCIÉTÉ PHILHARMONIQUE

Grands Concerts de Gala

12 - 13 DÉCEMBRE 1931
PALAIS DES SPORTS

Grands Concerts de Gala

SOUS LA PRÉSIDENTIE D'HONNEUR DE
M. R. RICHE, 1. 1. 1.
Député de SEDAN,
Sous-Secrétaire d'État au Ministère de l'Air

ET LA PRÉSIDENTIE DE
M. SCAMARONI, 1. 1. 1.
Prêtre des Ardennes
M. ALBEAU, 1. 1. 1.
Maire de SEDAN

avec le concours de :

Paul BAZELAIRE
VIOLONCELLISTE
Diplômé au Conservatoire National de Musique,
Vainqueur des Concours Colonne-Lapointe, Paderewski,
à la Société des Concerts du Conservatoire.

Louise BAZELAIRE
PIANISTE
Premier Prix du Conservatoire National de Musique,
Première à l'École Supérieure de Musique de Paris.

M. Paul NUMA
de la Comédie-Française

M^{lle} Nelly GAUTHIER
VIOLONCELLISTE
Premier Prix du Conservatoire National de Musique.

M^{lle} Alice MÉTÈHEN
VIOLONCELLISTE
Premier Prix du Conservatoire National de Musique.

M^{lle} M.-H. DUFRIEN
VIOLONCELLISTE
Premier Prix du Conservatoire National de Musique.

M^{lle} Françoise PEYNAUD
VIOLONCELLISTE
Premier Prix du Conservatoire National de Musique.

L'ENSEMBLE BAZELAIRE
& les Chœurs Mixtes
de la Société Philharmonique de Sedan

TABLEAU DE LA TROUPE

ADMINISTRATION

MM. CHATELON, directeur.
SAPHIEN, administrateur général.
DUNOYER, 1^{er} régisseur.
HENRIOT, 2^e régisseur.

MM. WOLFGANG, chef d'orchestre.
X... pianiste accompagnateur.
FARNIER, souffleur.
M^{lle} FARNIER, costumière.

M^{lle} L. LAURENT, maîtresse de ballet.

OPÉRAS-COMIQUES & OPÉRETTES

MM. CHATELON, 1^{er} ténor.
JACK-LYON, 1^{er} ténor.
FERVELLE-LEFORT, 2^e ténor.
SAPHIEN, 1^{er} ténor.
D'ARCO, 2^e ténor.
GELLY, 3^e ténor.
SAPHIEN, basse-bouffe.
DUNOYER, basse.
HENRIOT, ténor.

M^{lle} CHATELON, première chanteuse en répétition.
DELAGRANGE, 2^e chant^e des 1^{ers}.
LENNEL, 3^e chant^e.
BERTHE, 1^{re} danseuse.
LECYER, 2^e danseuse des 1^{ers}.
DUNOYER, docteur, les Alphonse.
La Hève.

DRAMES, COMÉDIES, VAUDEVILLES

MM. YVON, grand 1^{er} rôle en tous genres.
CHATELON, 1^{er} rôle de comédie, 1^{er} comique.
FERVELLE-LEFORT, jeune 1^{er} rôle, tout genre.
SAPHIEN, 1^{er} rôle de vaudeville.
HARDY, 2^e rôle.
GELLY, 3^e rôle.
CLAUDIS, grand 1^{er} comique en tous genres.
DUNOYER, 1^{er} comique marqué, financier, père noble.
JACK-LYON, jeune 1^{er} comique, 2^e comique.
HENRIOT, 1^{er} rôle, les 2^{es} comiques.

M^{lle} FERVELLE-LEFORT, grand 1^{re} rôle en tous genres.
ALLAN, jeune 1^{re} rôle, 1^{re} rôle de comédie.
LENNEL, 1^{re} rôle de comédie.
BERTHE, 1^{re} danseuse.
DELAGRANGE, 1^{re} danseuse, opérette.
DUNOYER, danse, mère noble.
M^{lle} LECYER, 2^e danseuse.
EUGÈNE LECYER, 2^e danseuse des amusements.
La petite FARNIER, élève d'opérette.
M. FARNIER, accessoire.

BALLETS

M^{lle} L. LAURENT, 1^{re} danseuse.
BERTHE, 2^e danseuse.

M^{lle} M^{lle} LECYER, 2^e danseuse.
EUGÈNE LECYER, 2^e danseuse.

Programme des 12 et 13 décembre 1931 au Palais des Sports de SEDAN

Le Théâtre de SEDAN en 1881
Tableau de la troupe de théâtre

Paul BAZELAIRE, un musicien sedanais